

ご葬儀御見積提案書

サポートセンター江東 安心家族葬 30 プラン基本セット
全3ページ中1ページ目



すべてコミコミのお葬式、安心価格

ひまわり

東京都内
限定!



24時間
365日
お問合せ・お葬式のご依頼は

03-3328-0977

ご葬儀規模・対応人数

- 通夜ぶるまい・返礼品・式場設営 30 名様に対応
- 告別式の会席ご膳・ご親族様 20 名分 (飲物代 1 万含む)
- オプション・変更・追加が無い限りは追加料金は一切かかりません (宗教者へのお礼等は別途)

- 出棺 (火葬) は瑞江葬儀所 (都営) となります。
※臨界斎場又は町屋斎場へは差額にて対応いたします。

	項目	数量	種類・内容	金額・有無	
1	瑞江葬儀所料金	火葬料 (36,400 円)	1 回 大人・最上等 (2009 年 9 月価格改正)	基本セットに含む	
2		火葬待合室 (11,550 円)	1 室 火葬時間のおよそ 60 分間	基本セットに含む	
3		容器料金 (6,000 円)	1 式 白壺 2 号 1 式 (桐箱・白覆い・名前記入)	基本セットに含む	
4		火葬待合室でのお飲物代	1 式 火葬中のお食事を想定しております。 お飲物代は 1 万円までプランに含まれます (超過分は後日ご精算)	基本セットに含む	
5		火葬場への心付け	無し	基本セットに含む	
6	式場	サポートセンター江東使用料	2 日間 115,500 円 (ホールと小ホールセット)	基本セットに含む	
7		霊安室 保管料金	1 日 7,875 円	基本セットに含む	
8	御葬儀	寝台車 (病院→式場まで)	1 回 運転手への心付けを含む (20km まで)	基本セットに含む	
9		霊柩車 (式場→火葬場)	1 台 運転手への心付けを含む (普通車型)	基本セットに含む	
10		マイクロバス (式場→火葬場)	1 台 運転手への心付けを含む (補助席を使用し 24 人乗り)	基本セットに含む	
11		祭壇	1 式		基本セットに含む
12		御別れ用花束付	2	お別れ用小花束と棺上花束	基本セットに含む
13		宗教者用具	1 式	リン・木魚・木柩・香炉・蜀台・曲録等用途に応じて	基本セットに含む
14		白木お位牌	1	大中上	基本セットに含む
15		お棺 (仏式用納棺具 1 式)	1 式	高級白布張り銀細模様 6 尺 (6.25 尺は +3,150 円)	基本セットに含む
16		ドライアイス	2 回分	2 回分と交換に要する消耗品・ドライアイス交換出張費 1 回	基本セットに含む
17		ご遺影写真 (カラー四ツ切サイズ)	1 式	祭壇用光額 1 (祭壇のお写真が光ります。) お別れ用四ツ切サイズ 1、手札 2 (特別な編集が必要な場合は別途)	基本セットに含む
18		祭壇用遺影写真装飾花	1	御遺影写真に飾る花	基本セットに含む
19		後飾り (中陰飾り)	1 式	お骨になった後の自宅飾り	基本セットに含む
20		祭壇供物一対	2 基	祭壇にお供えする供物	基本セットに含む
21		焼香机・焼香幕	2	ご遺族・ご親族用 1、会葬・弔問の方用 1	基本セットに含む
22		焼香具	4	ご遺族・ご親族用 2、会葬・弔問の方用 2	基本セットに含む
23		消耗品・小物類	1 式	お香・線香・蠟燭・各種紙類・喪章等	基本セットに含む
24		役所・火葬場手続き代行	1 回	区役所・瑞江葬儀所・式場となります。	基本セットに含む
25		司会進行・火葬場案内人	4	通夜 2 人・告別式 2 人	基本セットに含む
26		設置・撤去・運搬費	2 回	通夜 1 回、告別式 1 回	基本セットに含む
27		受付設備・記帳・返礼品机	1 式	受付テーブル・受付用会葬カード 100 名分・筆記用具等	基本セットに含む
28		会葬礼状	50 枚	お清め塩付き	基本セットに含む
29		式場看板	1 枚	式場看板 1 (小)	基本セットに含む
30		御料理・返礼品	通夜御料理 (お清め)	30 人分 巻き寿司 8 台 野菜天婦羅・鳥唐揚 5 台 煮物盛り合せ 5 台 (30 名に対応できます)	基本セットに含む
31			告別式精進落し御膳	20 人分 精進落し御膳「鈴蘭」20 人分	基本セットに含む
32			お清め・精進落し時の御飲物	含む 1 万円分まで基本セットに含まれます。超過分はご請求となります。	基本セットに含む
33			配膳人	2 人 通夜 1 人 告別式 1 人	基本セットに含む
34			返礼品 (祖供養品)	30 個 30 個プランにが含まれます。返礼品係 1 人付き	基本セットに含む
35					

合計 (消費税を含む)

748,000 円

※ 花祭壇への変更や、上握り寿司への変更等が可能です。詳しくは 3 ページ目にて

ご葬儀御見積提案書

サポートセンター江東 安心家族葬 30 プラン
基本セット 全 3 ページ中 2 ページ目



すべてコミコミのお葬式、安心価格

ひまわり

東京都内
限定!

24時間
365日

お問合せ・お葬式のご依頼は



03-3328-0977

●出棺（火葬場）場所は瑞江葬儀所（都営）となります。瑞江葬儀所（都営）へは、式場から距離は近いのですが一般道の渋滞が予測される地域ですので、火葬時間間に合うために高速道路を利用して頂きますので、柩車及びマイクロバスに各々高速料金が加算されております。

日程	項目	内容	備考
	※ご逝去からご解散まで、専属の葬祭ディレクターがサポート致します。ご要望ご質問等なんなりとお申し付け下さい。		
1 日 〜 2 日 目	ご逝去（病院）	ご逝去前に、着せてあげたい服等がある場合は看護師さんへお渡ししておきます。お医者様より死亡診断書を受取ります。	電話サポート 24時間受付 03-3328-0977
	搬送（寝台車）	当社へご連絡下さい。お迎えにあがります。式場へ安置の場合は病院霊安室又は式場でご納棺となります。故人様の旅支度をご遺族と一緒にいたしますので、ご納棺は、少々お時間いただきたいと思っております。（なかには病院の都合でお時間をいただけない場合もあります。）※式場へ安置の場合は、ご納棺されていなくてもはなりません。	20km までセットに含まれます。 夜間・深夜・早朝・距離 延長は別途追加となります。
	安置 （ご自宅以外の場合）	斎場の霊安室へ安置いたします。腐敗防止・衛生安全としましてドライアイスをあてさせていただきます。（ドライアイスは2回分含まれています。）	保管料金 1 日分セットに含まれます。 ドライアイスは 2 回分セットに含まれます。
	安置 （ご自宅への場合）	ご自宅に安置希望の場合は、すぐの御納棺は不要です。いったんご自宅のお布団に寝かせてあげることができます。その後、ご自宅でゆっくりと旅支度を行い、式場へ寝台車にてご移動します。 ※別途ご自宅→斎場までの寝台車 1 回分の追加が必要になります。	ご自宅よ式場への寝台車料金はセットに含まれます。 ※ご自宅安置希望の場合は、棺の出入り可能か？安置できるスペースがあるか、ご確認ください。
	手続き・手配	火葬許可書の取得手続きと火葬場での火葬・安置、休憩室の予約式場の予約受付を行い車両や御料理お返し物（返礼品）の手配・準備・発注を行います。	手続き先は区役所・火葬場・式場の 3 箇所となります。 それ以外に必要な場合は別途となります。
	お打合せ	取り急ぎ、日程の調整等を取決めます。ご自宅には、後飾り（中陰飾り）をお飾りさせていただきます。葬儀スケジュール・葬儀式次第・御見積に関して取りまとめ、ご説明をします。	基本セットに含まれます。
3 日 目	御移動・搬送	故人様をご自宅又は保管室より式場へ寝台車にてお連れいたします。ご自宅の場合は、ご納棺させていただきます御移動となります。	寝台料金（心付けを含む）は基本セットに含まれます。
	通夜 （搬送・設営・飾付け）	御見積内容、お打合せ内容の通り設営させていただき、通夜開始時刻 1 時間前までには来場準備完了します。ご来場いただきましたら、生花の札の順番宗教者へのご挨拶をお願いしたいと思います。（高級白木祭壇が含まれています。宗教者用具一式 カラー遺影写真（光額写真額・キャビネ）付き）	基本セットに含まれます。
	通夜	式次第・ご遺族のご希望・宗教者とのお打合せ通り進行します。返礼品（粗供養品）は基本料金に含まれます。礼状 50 枚基本セットに含む	式場料金・お清め所料金はセットに含まれます。
	お清め	通夜ぶるまいは約 30 人分に対応できます。式場での飲み物は 2 日間で 1 万円分までバックに含まれます。（1 万円を越えた分は御請求となります）	巻き寿司 8 台 野菜天婦羅・鳥唐揚 5 台 煮物盛り合せ 5 台 お飲物代 1 万円分がセットに含まれます。
4 日 目	葬儀・告別式	式次第・宗教者とのお打合せ通り厳粛に進行します。会葬御礼（粗供養品）は基本料金に含まれます。	返礼品（粗供養品）30 個がセットに含まれます。（予備をご用意しますのでご安心ください）
	初七日	式場の利用時間の都合上、葬儀・告別式に初七日を含めて執り行います。火葬後、式場に戻ってから初七日、精進落しの会食をご希望の場合は式場ご利用延長料金にて対応いたします。	
	お別れ	お棺を式場中央に移動し、最後のお別れを祭壇にお供えたお花で故人様の周りをお花でかこみ、お別れします。	花束小と棺上花束 2 基はセットに含まれます。
	ご出棺	故人様とお別れ後、代表の方よりご挨拶を行い、男性のご遺族の手でお棺をお持ちになり、その後ろにお位牌、お写真と続き、お棺を霊柩車へ安置し、火葬場へご出棺となります。エレベーターまでは弊社で行います	霊柩車（普通車）マイクロバス（24 人乗）運転手への心付けは基本セットに含まれます。
	荼毘・火葬	火葬場の火葬炉へと移動します。荼毘には約 60 ～ 70 分ほどかかります。その間火葬場待合室でお待ち頂きます。（個室使用料金はセットに含まれます）	瑞江葬儀所での火葬料金と個室使用料金は基本セットに含まれます。
	精進落し	火葬場休憩室にて 火葬中に会食を行います。ご膳 20 人分、御飲物 2 日間で 1 万円分まではバックに含まれます。	会席ご膳 20 人分セットとお飲物 1 万円分が基本セットに含まれます。
	ご収骨	炉前にてご収骨になります。お隣の方と 2 人一組になり着々とご収骨となります。（仏式の場合）	白壺一式の収骨容器はプランに含まれます。（青磁・花菊への変更は差額にて対応）
	ご解散	自家用車以外の交通手段をお使いの場合は、お骨を風呂敷でお包みしましょう。タクシーなどご希望の場合は、当社社員へお申し出下さい。お呼び致します。	

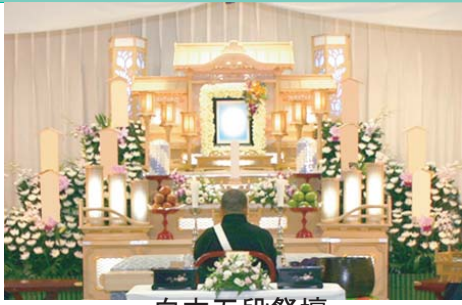
※赤文字はオプションとなります。お申し付け下さい。

※日程は参考例です。火葬場の混み具合、友引・年末年始、宗教者やご遺族の希望により変わってきます。

日数により保管料・ドライアイス使用量等の変化がありそれにより追加料金が発生する事があります。

ご葬儀御見積提案書
 サポートセンター江東 安心家族葬 30 プラン
 全3ページ中3ページ目

今回の御見積内容に含まれる一部です



白木五段祭壇



白布張り高級棺 (6尺)
 (6.25尺へ変更は +3,150円)



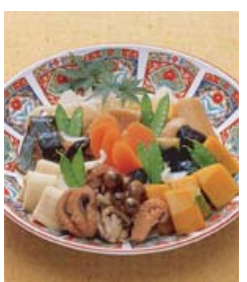
瑞江葬儀所への霊柩車とマイクロバス 24人乗り
 (エステイマ型になる場合がございます。ご了承下さい)



巻寿司 3人盛@8



野菜天・鳥唐揚@5



煮物盛り合せ@5



精進落とし会席ご膳 鈴蘭@20

配膳人通夜 1人 告別式 1人 御飲物 10,000円分を含む



返礼品 (祖供養品) ハンドタオル@30 付き
 (予備を多数ご用意します。追加にて対応)

菩提寺が無い又は遠方で来られない等の場合は担当者へお申し付け
 下さいご紹介いたします。(1日5万円よりご紹介できます。)
 (お気持ちで良いのでお車代をお願いします。)

変更・追加項目の一部です



セット +73,500円にて上記
 花祭壇に変更できます



セット +94,500円にて上記
 花祭壇に変更できます



セット +189,000円にて上記
 花祭壇に変更できます

返礼品 (祖供養品) の変更又は
 お香典の即返し等の変更も承ります。

その他飾り付けの変更承ります。



出棺の車両変更ご希望の場合はお申し
 付け下さい



セット +20,160円にて
 巻寿司を上握寿司
 8台へ変更できます



セット +23,100円にて
 セット鈴蘭@20より上記
 写真あけびに変更できます